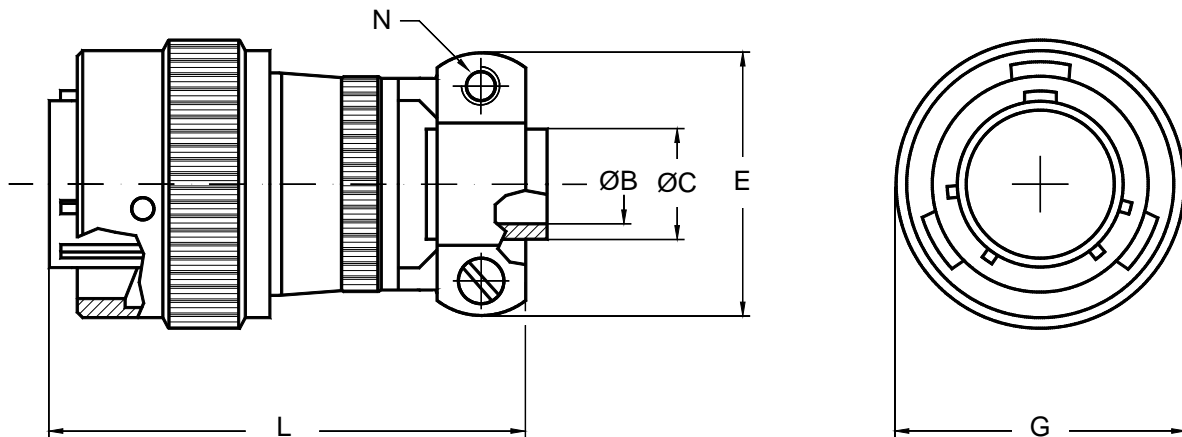


**Conector aéreo recto**  
**Straight plug**



Tamaño del conector Shell size	B ±0.25	C min.	E Max.	G ±0.4	L Max.	N
8	3.2	6.10	20.60	19.05	44.70	6 - 32
10	4.8	7.70	22.20	21.80	44.70	6 - 32
12	7.9	10.90	25.40	26.20	44.70	6 - 32
14	9.5	14.00	28.60	29.40	44.70	6 - 32
16	12.7	15.60	30.20	32.55	48.10	6 - 32
18	15.9	18.80	36.50	35.35	48.10	8 - 32
20	15.9	18.80	36.50	38.90	52.85	8 - 32
22	19.0	23.60	43.65	42.10	52.85	8 - 32
24	20.3	25.15	43.65	45.10	54.40	8 - 32

Conector aéreo recto.  
 Suministrado con grommet vulcanizado y sellado (zócalo de goma) , con brida (abrazadera de cable) y manguito de goma para protección de los cables.

Straight plug with sealing grommet , cable clamp and rubber sleeve for cable protection.